

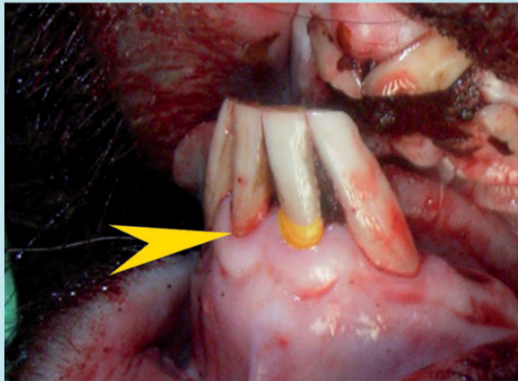


## DETERMINER 3 CLASSES D'ÂGE A PARTIR DE LA DENTITION

### INCISIVES

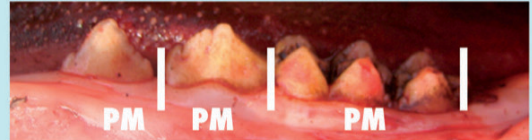
### MOLAIRES

Première année



Dents de lait uniquement  
(profil plus **ron**d à la base)

Avant Arrière



< à 6 mois

3 prémolaires (PM),  
dont la dernière trilobée

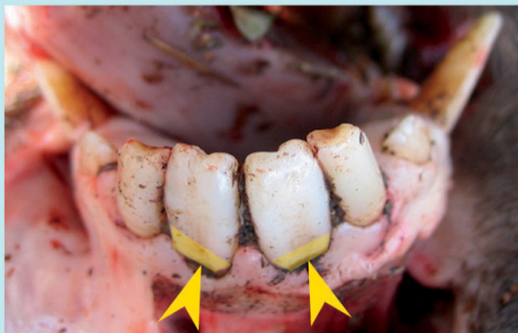
OU



> à 6 mois

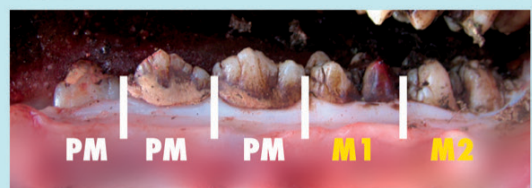
Après 3 prémolaires (PM),  
1 seule molaire visible

Deuxième année



Première paire d'incisives  
remplacées (profil **car**ré)

Avant Arrière



Après 3 prémolaires,  
2 molaire

s visibles

Troisième année et plus



Au moins 2 premières paires  
d'incisives remplacées

Avant Arrière



Après 3 prémolaires,  
3 molaire

s visibles